



## BALEROS AGRICOLAS



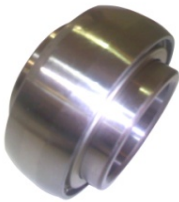
**AMB ST211 1 3/4**  
BALERO AGRICOLA  
PARA RASTRA KRAUSE



**AMB ST491 A**  
ENTR. REDONDA 1  
DHU491 FAFNIR



**AMB ST491 B**  
ENTR. REDONDA 1  
DHU1-1 FAFNIR



**AMB ST627**  
(ST211-35 INTERNATIONAL  
HARVESTER)



**AMB ST740**  
IGUAL A ST627 CON TAPAS



**AMB Z9504 ABC**  
BALERO DISCO DE  
CULTIVADORA



**AMB 203-KRR2**  
DIAM. INT. 0.64"  
DIAM. EXT. 1.5748"



**AMB 203-KRR3**  
DIAM. INT. 0.626"  
DIAM. EXT. 2.00"



**AMB 203-KRR5**



**AMB 204 FREN**  
PARA SEMBRADORA  
JOHN DEERE



**AMB205-KRR2**  
ENTR. HEXAGONAL  
EXTERIOR PLANO



**AMB 205-KRRB2**  
ENTR. HEXAGONAL  
EXTERIOR CÓNCAVO



**AMB 205-PPB7**  
CULTIVADORAS BOLA 15/16  
205 HH



**AMB 205-NPP9**  
SEMBRADORA  
JOHN DEERE



**AMB 205 RVA**



**AMB 205 VVE**



**AMB 206-KRRB6**  
DIAM. INT. 1.000"  
HEXAGONAL



**AMB 207 KRR12**  
ENTRADA HEXAGONAL



**AMB 207 KRRB12**  
ENTRADA HEXAGONAL



**AMB 207 KRR17**  
ENTRADA HEXAGONAL



**AMB 207 KRRB17**  
ENTRADA HEXAGONAL



**AMB 208-NPPB5**  
JAF PARA EMPACADORA



**AMB 4071 4NH**  
PARA EMPACADORA



**AMB W208 PP5**  
ENT. CUADRADA 1 1/8  
EXT. PLANO



AMB W208 PPB5  
ENT. CUADRADA 1 1/8  
EXT. CONCAVO



AMB W208 PPB6  
1" ENT. FLECHA CUAD.  
EXTERIOR CÓNCAVO



AMB W208 PPB7  
1.188" ENT. REDONDA  
EXTERIOR CÓNCAVO



AMB W208 PP8  
1 1/8 ENT. FLECHA  
CUAD. EXT. PLANO



AMB W208 PPB8  
1 1/8 ENT. FLECHA CUAD.  
EXTERIOR CÓNCAVO



AMB W208 PPB11  
7/8 ENT. FLECHA CUAD.  
EXT. CÓNCAVO



AMB W208 PPB12  
ENT. CUADRADA 1 1/8  
DS 208 TT12



AMB W208 PPB13  
ENT. CUADRADA 7/8  
EXT. CÓNCAVO



AMB W208 PPB23  
ENT. REDONDA, INT. 1  
EXT. CÓNCAVO



AMB W209 PPB2  
ENT. REDONDA 1.771"  
DS 209 TT2



AMB W209 PPB4  
ENT. REDONDA 1.535"  
DS 209 TT4



AMB W209 PPB5  
ENT. CUADRADA 1 1/4  
DS 209 TT5



AMB W209 PPB11  
ENTR. REDONDA 1.782"  
DS 209 TT11



AMB W210 PP2  
ENTR. REDONDA 1.938"  
EXT. PLANO DS 210 T2



AMB W210 PPB2  
ENTR. REDONDA 1.938"  
EXT. CONCAVO DS 210 TT2



AMB W210 PPB4  
ENTR. CUADRADA 1 1/8"  
DS 210 TT4



AMB W210 PPB5  
ENTR. RED. 1 1/8"  
DS 210 TT5



AMB W210 PPB6  
ENTR. CUAD. 1 1/8"  
EXT. CONCAVO



AMB W211 PPB2  
ENTR. REDONDA 2.188"  
EXT. CONCAVO DS 211 TT2



AMB W211 PP3  
ENTR. CUADRADA 1 1/2"  
EXT. PLANO



AMB W211 PPB3  
ENTR. CUADRADA 1 1/2"  
DS 211 TT3



AMB W211 PPB6  
ENTR. CUAD. 1"  
EXT. CONCAVO DS 211 TT6



AMB WIR210-31MS  
1 15/16" WIR2105  
FTD210 / RM1115K



AMB WIR211-33MS  
2 1/16" / RM1201 K



AMB WIR212-39  
2 7/16" / MUA2716



AMB W6304 2RS  
BALERO DOBLE PARA  
ALT. TRACTOR



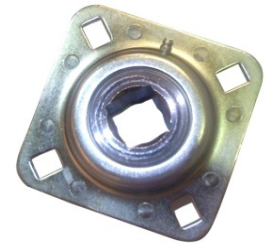
AMB W6305 2RS  
BALERO DOBLE  
P/ALTERNADOR TRACTOR



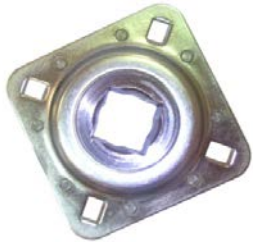
AMB W6306 2RS  
BALERO DOBLE  
P/ALTERNADOR TRACTOR



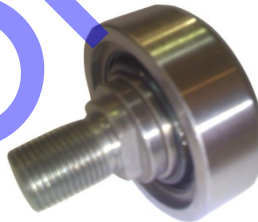
AMB 411802  
PARA FLECHA PILOTO DE  
TRACTOR



AMB FD-209 RM  
PARA TRACTOR  
INTERNATIONAL



AMB FD-211 RM  
IGUAL AL W211 PPB3 CON  
FLANCH Y TAPAS



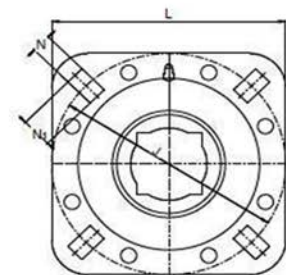
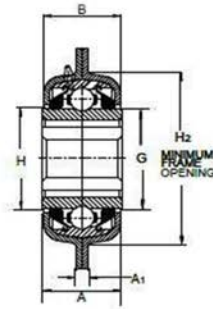
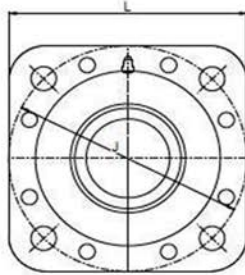
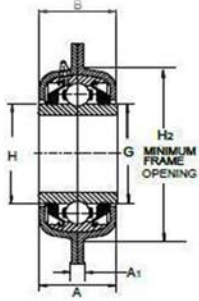
AMB 6901 PJ



AMB HPS-102-GPE  
ENTR. HEXAGONAL  
EXT. CONCAVO



AMB DF0109LLPX1/657  
DIAM. INT. 0.500" , EXT.  
1.500" , ANCHO 0.623"

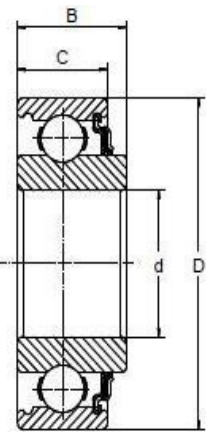
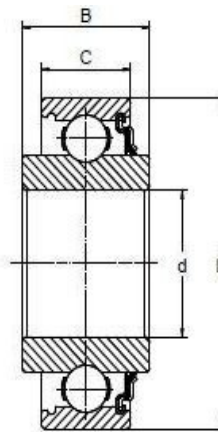
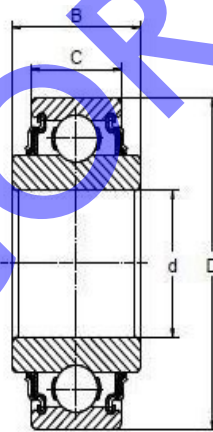


Round bore

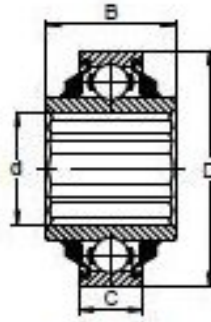
Square bore

Inch Size

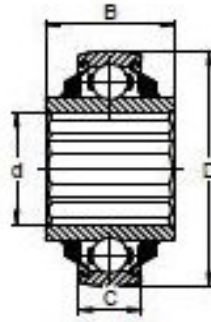
AMB No.	Shaft Diam.	Boundary dimensions (inch)									
		B	H2	J	N1	N	L	G Ref.	H	A	A1
ST491B	1 1/2 RD.	1 11/16	4	5	21/32	17/32	5	2.279	2 23/64	1 43/64	17/64
ST491A	1 3/4 RD.	1 3/4	4	5	21/32	17/32	5	2.279	2 23/64	1 43/64	17/64
ST740	2.188 RD.	2.188	4.3				5.5		2.710		0.291
FD-209 RM	1 1/2 SQ.	1.654	3.628				5.030		2.187		0.269
FD-211 RM	1.657 SQ.	1.810	4.3				5.540	1.650	1.538		0.295



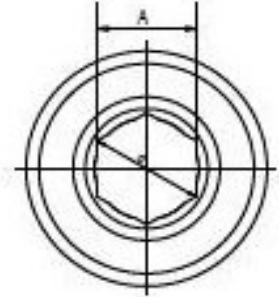
AMB No.	Type	Bore D		Outside Diameter D		Ring Width B C	
		tolerance +0.0000" +0.000mm to minus		tolerance +0.0000" +0.000mm to minus		+0.000", -0.005" +0.00, -.12mm	
		In/mm	In/mm	In/mm	In/mm	In/mm	In/mm
203KRR2	1	0.6400	0.0050	1.5748	0.0005	0.720	0.472
		16.256	0.130	40	0.013	18.29	12
203KRR5	1	0.5150	0.0050	1.5748	0.0005	0.720	0.472
		13.081	0.130	40	0.013	18.29	12



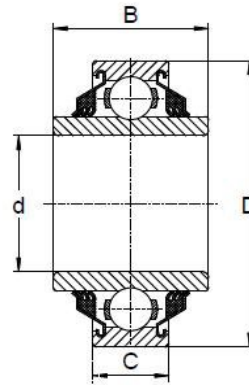
Type 1



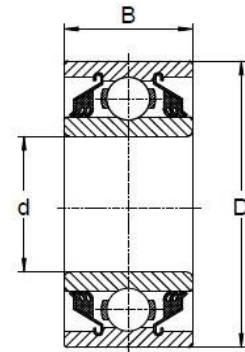
Type 2



AMB No.	Type	Hex Shaft size	Hex Bore				Outside Diameter		Width	
			A	tolerance +0.000* -0.00mm to minus	d	Across corners min.	D	tolerance +0.000* -0.000mm to minus	C outer +0.0000* +0.000mm	B inner -0.005* -0.12mm
			In/mm	In/mm	In/mm	In/mm	In/mm	In/mm	In/mm	In/mm
205KRR2	1	7/8	0.876 22.25	0.005 0.13	1.010 25.65	2.0472 52	0.0005 0.013	0.591 15	1.000 25.4	
205KRRB2	2	7/8	0.876 22.25	0.005 0.13	1.010 25.65	2.0472 52	0.0005 0.013	0.591 15	1.000 25.4	
206KRRB6	2	1	1.001 25.43	0.005 0.13	1.152 29.26	2.4409 62	0.0005 0.013	0.630 16	0.945 24	
207KRRB12	2	1 1/8	1.126 28.60	0.005 0.13	1.298 32.97	2.8346 72	0.0005 0.013	0.669 17	0.984 25	
207KRR17	1	1 1/4	1.251 31.77	0.005 0.13	1.433 36.40	2.8346 72	0.0005 0.013	0.669 17	0.984 25	
207KRRB17	2	1 1/4	1.251 31.77	0.005 0.13	1.433 36.40	2.8346 72	0.0005 0.013	0.669 17	0.984 25	



Type 1



Type 2

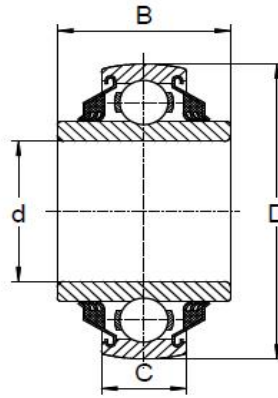
### Round bore

AMB No.	Type	Bore d		Outside Diameter D		Ring Width B C	
			Tolerance +0.000" +0.000mm to minus		Tolerance +0.000" +0.000mm to minus	+0.000", -0.005" +0.00, -.12mm	
		In/mm	In/mm	In/mm	In/mm	In/mm	In/mm
W210PP2	2	1.9380	0.0005	3.5433	0.0006	1.188	1.188
		49.230	0.013	90	0.015	30.18	30.18

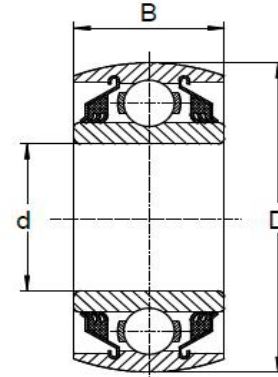
### Square bore

AMB No.	Type	Shaft size	Outside Diameter D			Ring Width B C	
				tolerance +0.000" +0.000mm to minus	+0.000", -0.005" +0.00, -.12mm		
			In/mm	In/mm	In/mm	In/mm	In/mm
W208PP5	1	1 <sup>1</sup> / <sub>8</sub>	3.1496	0.0005	1.438	0.709	
		28.6	80	0.013	36.51	18	
W208PP8	1	1 <sup>1</sup> / <sub>8</sub>	3.1496	0.0005	1.438	1.188	
		28.6	80	0.013	36.51	30.18	





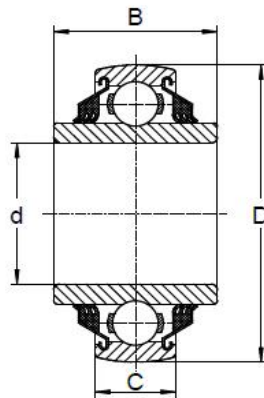
Type 1



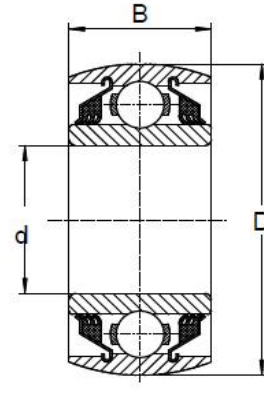
Type 2

Round bore

AMB No.	Type	Bore D		Outside Diameter D		Ring Width B C	
		In/mm	tolerance +0.000" +0.000mm to minus	In/mm	tolerance +0.000" +0.000mm to minus	+0.000", -0.005" +0.00, -.12mm	
			In/mm		In/mm	In/mm	In/mm
W208PPB7	1	1.188	0.0005	3.150	0.0005	1.188	0.709
		30.17	0.013	80	0.013	30.18	18
W208PPB23	1	1.5005	0.0005	3.150	0.0005	1.688	1.188
		38.113	0.013	80	0.013	42.96	30.18
W209PPB2	2	1.7717	0.0005	3.346	0.0006	1.188	1.188
		45	0.013	85	0.015	30.18	30.18
W209PPB4	2	1.5350	0.0100	3.346	0.0006	1.188	1.188
		39	0.250	85	0.015	30.18	30.18
W210PPB2	2	1.9380	0.0005	3.543	0.0006	1.188	1.188
		49.225	0.013	90	0.015	30.18	30.18
W210PPB5	2	1.7850	0.0100	3.543	0.0006	1.188	1.188
		45.34	0.250	90	0.015	30.18	30.18
W211PPB2	2	2.1880	0.0006	3.937	0.0006	1.312	1.312
		55.58	0.015	100	0.015	33.34	33.34



Type 1



Type 2

**Square bore**

AMB No.	Type	Shaft size	Outside Diameter		Ring Width	
			D	Tolerance +0.000" +0.000mm to minus	B	C
					+0.000", -0.005" +0.00, -.12mm	
In/mm	In/mm	In/mm	In/mm	In/mm		
W208PPB6	1	1	3.1496	0.0005	1.438	0.709
		25.4	80	0.013	36.53	18.00
W208PPB5	1	1 7/8	3.1496	0.0005	1.438	0.709
		28.6	80	0.013	36.53	18.00
W209PPB5	1	1 1/4	3.3465	0.0006	1.438	1.188
		31.8	85	0.015	36.53	30.18
W210PPB4	2	1 7/8	3.5433	0.0006	1.188	1.188
		28.6	90	0.015	30.18	30.18
W210PPB6	1	1 7/8	3.5433	0.0006	1.438	1.188
		28.6	90	0.015	36.53	30.18
W211PPB3	2	1 1/2	3.9370	0.0006	1.312	1.312
		38.1	100	0.015	33.34	33.34
W208PPB8	1	1 7/8	3.1496	0.0005	1.437	1.189
		28.6	80	0.013	36.53	30.18
W208PPB11	1	7/8	3.3760	0.0006	1.437	1.189
		22.23	85.750	0.015	36.53	30.18
W208PPB12	1	1 7/8	3.3760	0.0006	1.437	1.189
		28.6	85.750	0.015	36.53	30.18
W208PPB13	1	7/8	3.1496	0.0006	1.437	0.709
		22.23	80.000	0.015	36.53	18.00
W211PPB6	1	1 1/2	4.077	0.0006	1.750	1.438
		38.1	103.556	0.015	44.450	36.520



\* ARTICULO NUEVO

AMB No.	Diámetro Interior	Diámetro Exterior	Diámetro Exterior Cuello	Ancho (Cuello)	Ancho (Pista)
	Pulgadas	Pulgadas	Pulgadas	Pulgadas	Pulgadas
* ST211-1 3/4	1.750	5.511	N/A	2.700	4.300
ST627	2.188	3.926	N/A	2.188	1.308
203-KRR3	0.626	2	N/A	N/A	0.59
204-FREN	0.629	1.78	N/A	0.752	0.61
205-PPB7	0.937	2.046	1.33	1.377	0.59
205-NPP9	0.75	2.046	1.33	1.377	0.59
205 RVA	0.75	2.046	1.33	0.825	0.588
205 VVE	0.75	2.5	N/A	N/A	1
208-NPPB5	1.439	3.147	N/A	N/A	0.865
40714NH	0.388	1.24	N/A	N/A	0.627
W209 PPB11	1.782	3.336	N/A	1.436	0.866
WIR210-31MS	1.937	3.543	2.457	1.937	0.785
* W211 PP3	1.50	3.937	N/A	N/A	1.312
WIR211-33MS	2.062	3.933	2.715	2.186	0.825
WIR212-39	2.437	4.325	2.994	2.437	0.865
W6304 2RS	0.788	2.048	N/A	N/A	0.873
W6305 2RS	0.983	2.444	N/A	N/A	1
W6306 2RS	1.181	2.834	N/A	N/A	1.191
411802	1.438	2.675	N/A	N/A	0.589
HPS-102-GPE	1.288	2.832	N/A	0.981	0.747
DF0109LLPX1/657	0.5	1.5	N/A	N/A	0.623
6901 PJ	1.322	2.5	DIAMETRO TORNILLO 0.741	ALTURA ROSCA 0.919	0.884